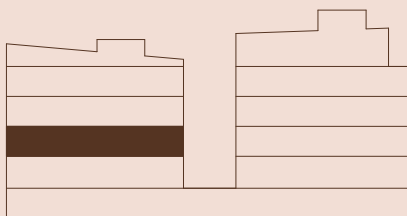
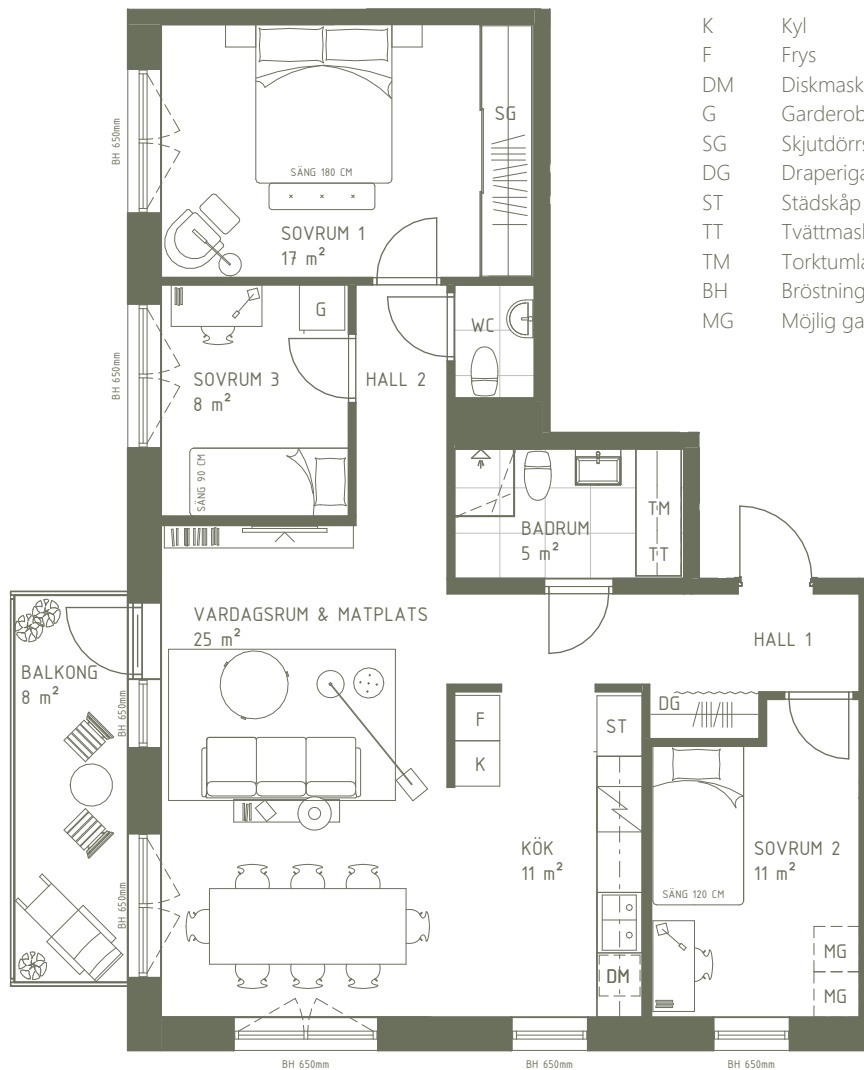


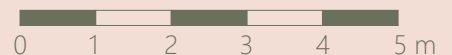
4 R&K

92 m²

- Generöst ljusinsläpp från fönster i två väderstreck
- Generösa sociala ytor i öppen planlösning
- Stor balkong i sydvästläge



Takhöjd i bostadsrum, om annat ej anges:
 Entréplan ca 2,7 meter.
 Övriga våningsplan ca 2,6 meter.
 Bad, bad/tvätt och klädkammare ca 2,4 meter.
 Snedtak demonstreras med markerad gräns.



Med reservation för eventuella ändringar och tryckfel.

